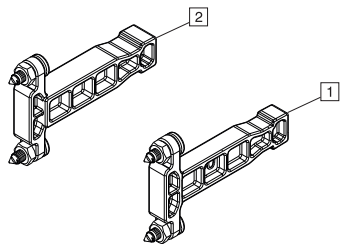
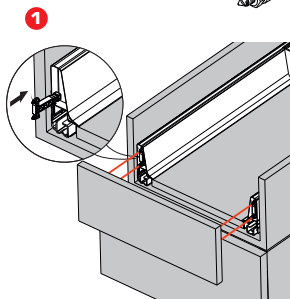


**Для экономии Вашего времени
рекомендуем использовать маркеры для разметки.**

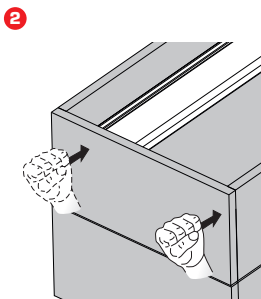
Комплект маркеров для разметки мест установки креплений фасада.



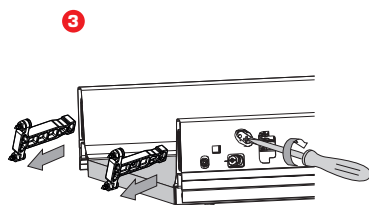
- 1 правый маркер
- 2 левый маркер



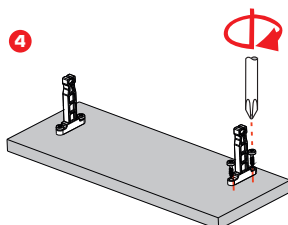
Установите правый маркер в правую и левый маркер в левую боковины



Приложите фасад к маркерам, приведите его в заданное положение и произведите маркировку легким ударом по фронтальной стороне.

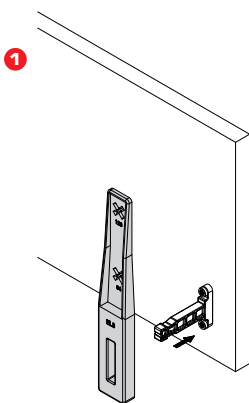


Удалите маркеры из боковин как показано на рисунке

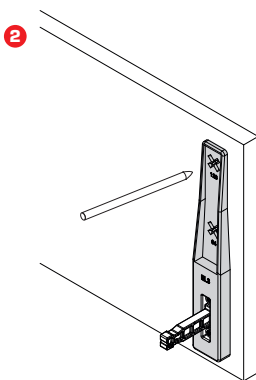


Произведите монтаж креплений на фасад, используя полученные метки

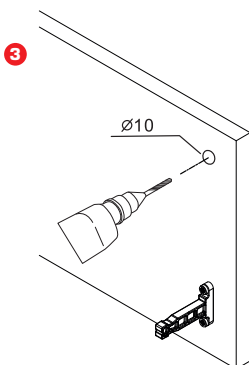
Маркер для разметки места установки рельингов на фасад.



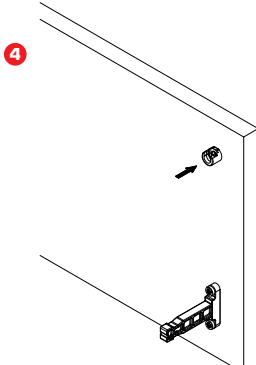
Установите крепления на фасад и наденьте маркер на крепление



Отметьте место монтажа рельинга



Засверлите отверстие диаметром 10 мм и глубиной 12 мм



Установите крепление для рельинга на фасад

LINKEN
system

Новое поколение LS-Box систем

**Инструкция по
применению
маркеров для
LS-Box систем**

