

Складання шухляди - Сборка ящика

1 Прикрутіть саморізами кріплення до задньої стінки
Прикрутите саморезами крепления к задней стенке

2 З'єднайте боковини та задню стінку
Защелкните боковины на заднюю стенку

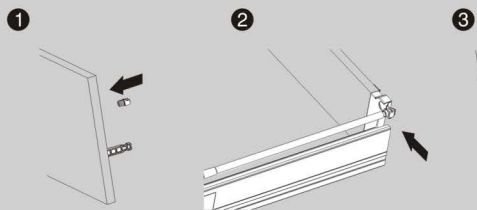
3 Вставте дно шухляди в пази до упору
Вставьте дно ящика в пазы боковины до упора

4 Змонтуйте кріплення на фасад та встановіть його на шухляду
Прикрутите на фасад крепления и прищелкните его к боковинам

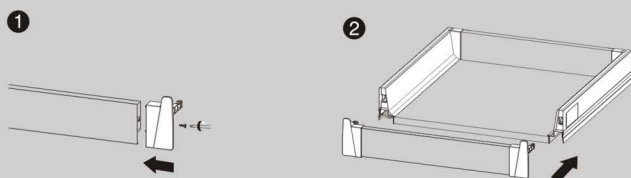
5 Зафіксуйте дно шухляди за допомогою саморізіє
Зафиксируйте дно при помощи саморезов

6 Встановіть декоративні заглушки
Установите декоративные заглушки

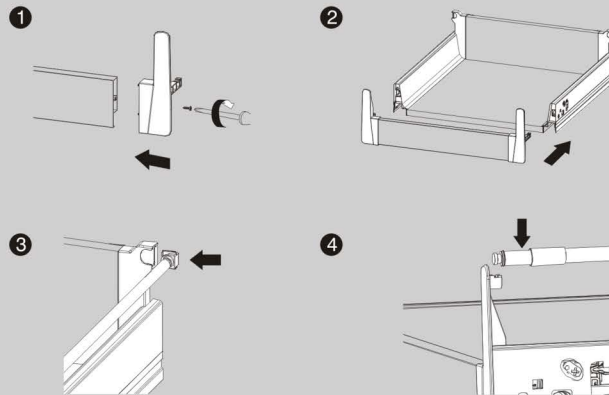
Інсталяція релінга - Установка реллинга



Інсталяція фасаду внутрішньої шухляди - Установка фасада внутреннего ящика

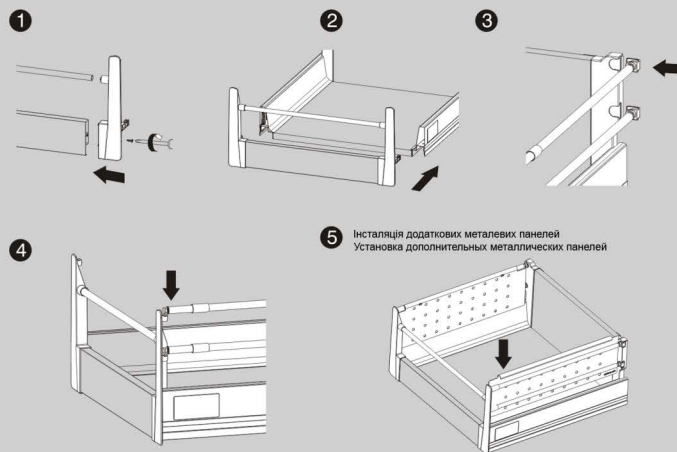


Складання внутрішньої шухляди з релінгом - Сборка внутреннего ящика с реллингом

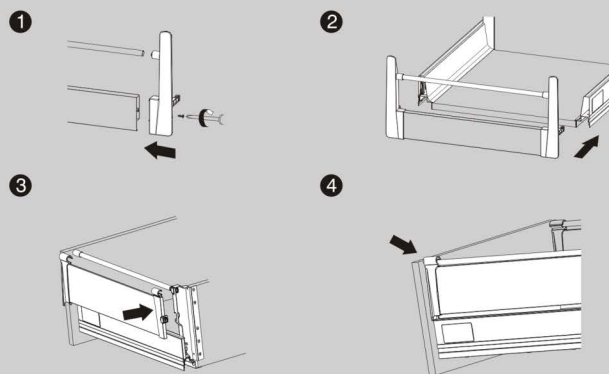


Складання внутрішньої шухляди з двома релінгами

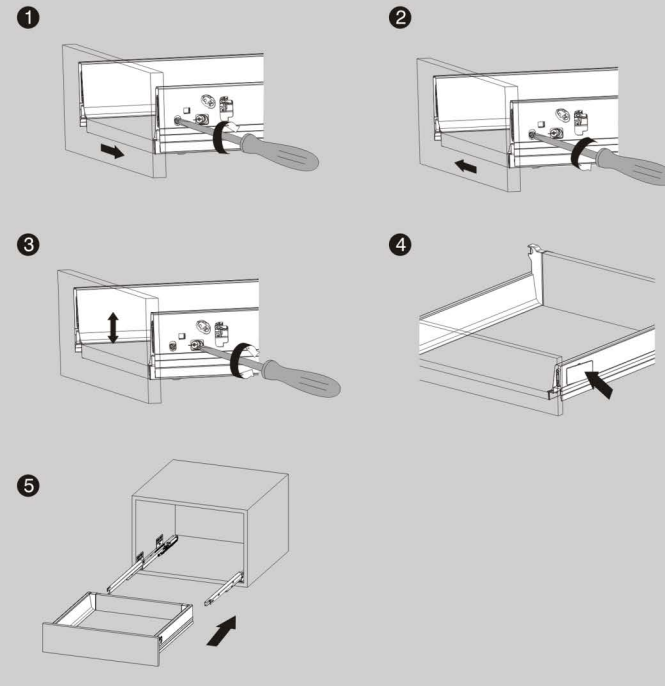
Сборка внутреннего ящика с двумя реллингами



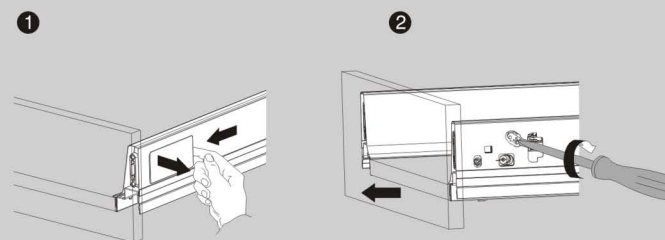
Інсталяція додаткових скляних панелей - Установка дополнительных стеклянных панелей



Регулювання - Регулировка



Зняття фасаду - Снятие фасада



Зняття шухляди - Снятие ящика

